

AIT

11.2022

**GESUNDHEIT UND WELLNESS
HEALTH AND SPA**

**KARHARD · LECKIE · i29 · RAÚL SÁNCHEZ
12:43 · SYLVIA LEYDECKER · FORMAFATAL
HILDEBRAND · MARIO BOTTA · IRIA DEGEN
GONZALEZ HAASE · ESQVTA · FOOLSCAP
GÄBELE & RAUFER · CONSEQUENCE FORMA**

CERSAIE

TRENDS DER INTERNATIONALEN MESSE FÜR FLIESEN UND FEINSTEINZEUG IN BOLOGNA

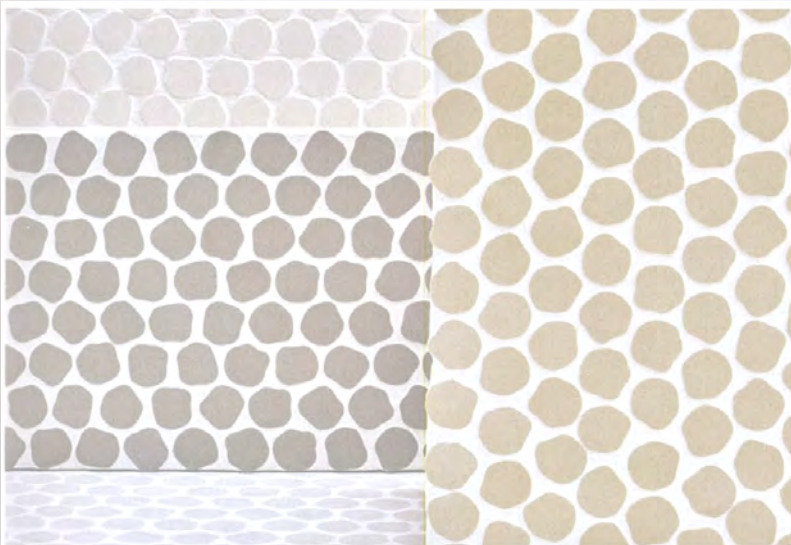


Alles Keramik: Zweidimensionale und perspektivische Wandgestaltung in Sassuolo bei **Marazzi**, einer Ikone der italienischen Architekturkeramik

Mehr als 90.000 Besucher und damit rund 50 Prozent mehr als im Vorjahr waren gekommen, um sich Ende September auf der Cersaie in Bologna inspirieren zu lassen. Zu sehen bekam das internationale Fachpublikum eine große Vielfalt an Architekturkeramik, welche ArchitektInnen und InnenarchitektInnen einen immensen Spielraum eröffnet. Wir zeigen auf den folgenden Seiten, was kleine, feine Marken und die Big Player der Branche auf der Messe und in ihren Showrooms präsentierten.

More than 90,000 visitors and thus approximately 50 percent more than in the previous year had come to be inspired at Cersaie held in Bologna at the end of September. The audience consisting of international specialists was shown a large variety of architectural ceramics that allows architects and interior designers an immense scope. On the following pages, we show you what small but fine brands and the big players in the industry presented at the fair and in their showrooms.





Unregelmäßiges Mosaik in Pastell. Bonbon von Decoratori Bassanesi · Entwurf: Paola Navone



Lenkt den Blick auf die Fugen: Crack von M+ · Entwurf: Lo Studio und Massimo Nadalini

STRONG CHARACTERS

„Neu gedachte“ Mosaikfliesen ohne Rasterstruktur, irritierende Fugenbilder, wieder entdeckte handwerkliche Traditionen in zeitgemäßem Design und dreidimensionale Oberflächen mit expressiver Tiefenwirkung: Charakterstarke Architekturkeramik ist auch in den nach wie vor angesagten, eher gedeckten Natur-, Erd- und Grautönen ein spannendes Planungstool, das sich in viele Gestaltungskonzepte einfügt.

Schwarze Fliesen aus rotem Ton: Bottega d'Arte im Format 15 auf 15 Zentimeter von Iris Ceramica



Freshly thought mosaic tiles without a grid structure, irritating joint patterns, rediscovered craftsmanship traditions in modern design and three-dimensional surfaces with an expressive depth effect: Even in the still trendy rather subdued tones of nature, earth and grey, strong architectural ceramics turn out to be an exciting planning tool for architects and interior designers, which fits into many design concepts.

Expressive, dreidimensionale Zementfliese **Minimum** von Gysum · Entwurf: Marco Merendi & Diego Vencato

